

# Einbauanleitung Spiegelkappen mit Blinker

## Art.Nr. NB0-0022



Schneiden Sie Bohrschablone entsprechend der Linie aus.

Befestigen Sie diese auf dem Spiegel (mit Klebeband, Tesa etc.) (Bild 1)

Bohren Sie die Kabeldurchführung ( $\varnothing$  4-5mm) in das Spiegelgehäuse.

Schieben Sie das Kabel durch die Bohrung, bis es neben dem Spiegelglas herauschaut. (Bild 2)

Entfetten Sie das Gehäuse und kleben die Spiegelkappe auf. Das Kabel ist dabei durchzuziehen. (Bild 3)



Bild 1



Bild 2



Bild 3

Demontieren Sie die Türverkleidung. Danach schieben Sie einen dünnen Draht (max.  $\varnothing$  1,5mm) durch die Kabelführung des elektrischen Spiegels. Befestigen Sie das Kabel des Blinkers an dem Draht und ziehen ihn in die Türe. (Bild 4)

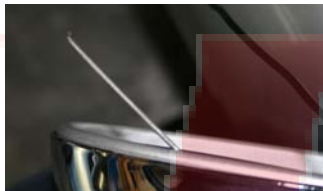


Bild 4

Um eine saubere Verlegung des Blinkerkabels zu erreichen sollten Sie die Tür demontieren.

**Hinweis:** ein Verlegen des Kabels außerhalb der originalen Kabeldurchführung ist natürlich auch möglich. Dies müsste dann durch die Türverkleidung erfolgen.

Dazu lösen Sie Scharniere an der Tür, sowie die Steckverbindung in der A-Säule.

**Achtung:** vor dem lösen der Steckverbindung ist der grüne Sicherungsstift herauszuziehen. (Bild 5)  
Ein gewaltsames lösen hat zur Folge, dass die Steckverbindung zerstört wird.

Nach der Demontage bohren Sie eine freie Kontaktposition in der Tür und der A-Säule auf. ( $\varnothing$  3mm). (Bild 5)

An diesen Bohrungen wird das Kabel in den Innenraum durchgeführt. (Bild 6)

Beim Montieren der Tür ist darauf zu achten, dass das Kabel in der Steckverbindung nicht eingeklemmt wird.

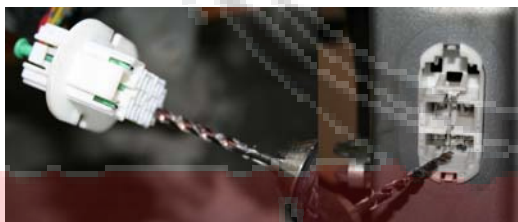


Bild 5



Bild 6

Verlegen Sie die Kabel bis zur Fahrerseite des Fahrzeuges. Unterhalb der Lenksäule sitzt eine Steckverbindung. (Bild 7).

Dort wird das +Kabel (weißer Streifen) an die Kabel

grün/schwarz = Blinker links

grün/weiß = Blinker rechts

angeschlossen.



Bild 7

Das Massekabel wird am Massepunkt des Zündschlosses angeklemmt.

Überprüfen Sie vor der Montage der Türverkleidungen alle Funktionen der Türen (Fenster, elek. Spiegel, Blinker).

Bohrschablone